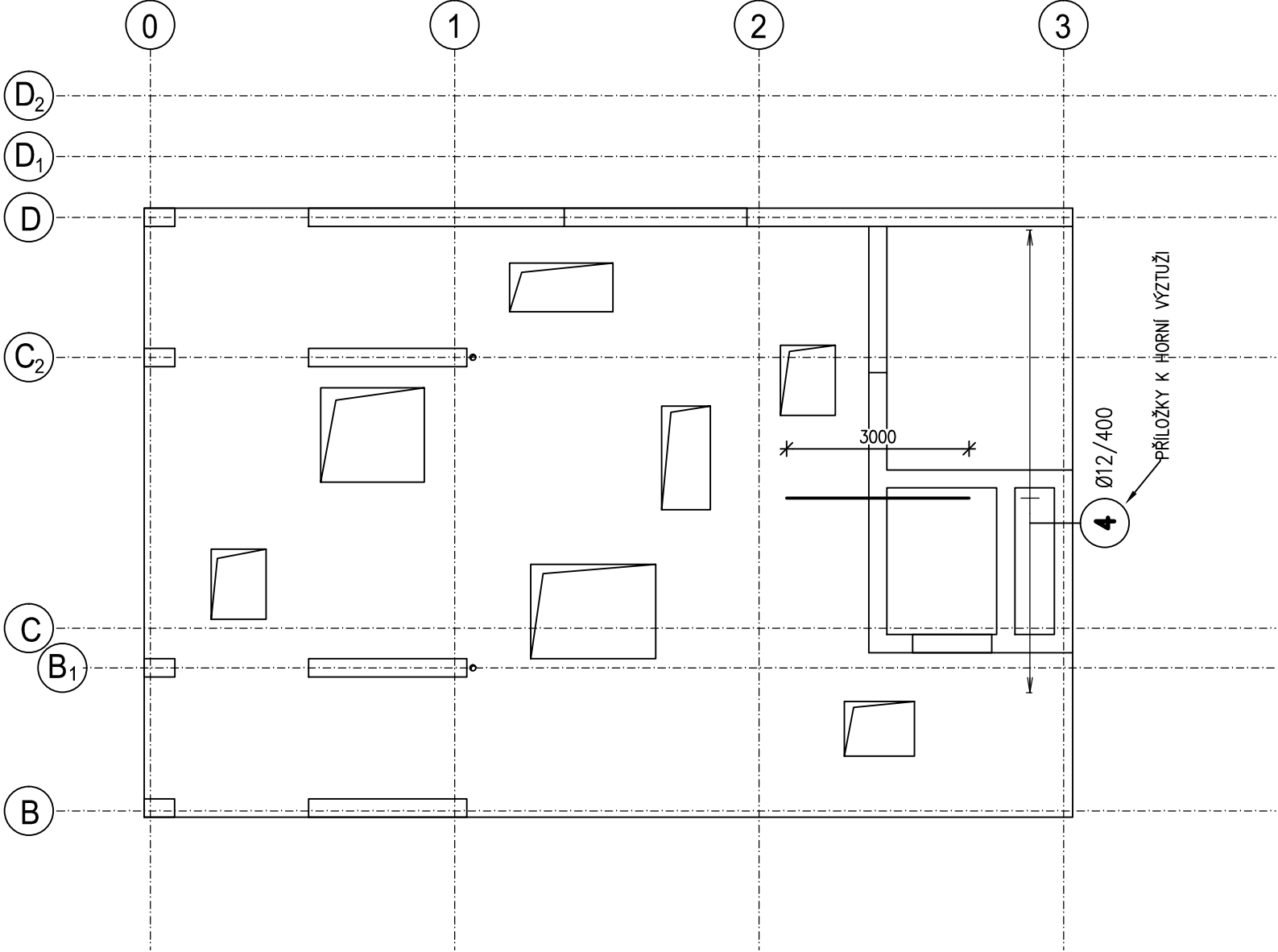
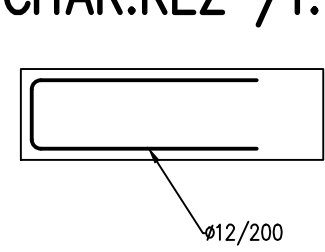


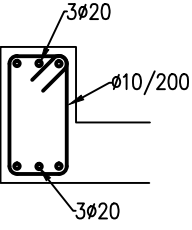
OBA LÍCE – VÝZTUŽ – PŮDORYS /1:100/  
ZÁKLADNÍ SÍŤ Ø12/200



LEMOVÁNÍ OKRAJŮ  
CHAR.ŘEZ /1:25/



ŘEZ At /1:25/



BETON: DLE TVARU

NAVRZENO DLE: CSN EN 1992, CSN EN 206–1–Z3  
KONZISTENCE: S3  
KRYTÍ OBA LÍCE: 25MM

POZNÁMKA:

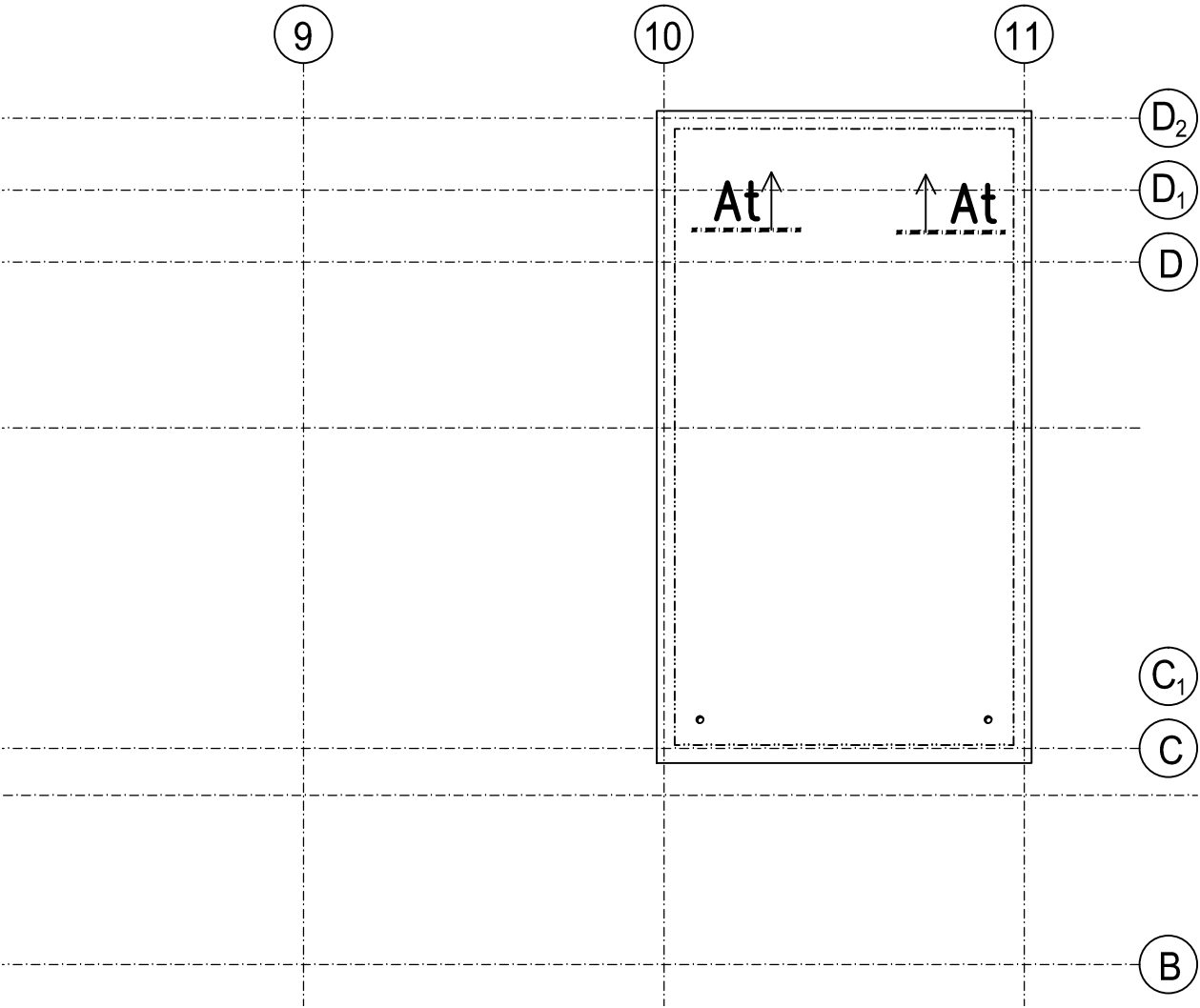
- V PROJEKTU JSOU ZAPRACOVÁNY POŽADAVKY NA STAVEBNÍ ÚPRAVY JEDNOTLIVÝCH PROFESÍ (PROSTUPY, DŘÁŽKY, ...) ZNÁMÉ V DOBĚ VYDÁNÍ
- GEOMETRICKÉ TOLERANCE DLE ČSN EN 13670, VČETNĚ PŘÍLOH G
- VÝZTUŽ STYKOVAT DLE POŽADAVKŮ ČSN EN 1992–1–1
- PŘED BETONÁŽÍ OSADIT NAVAZUJÍCÍ PRVKY (SYSTÉMOVÉ PRVKY, APOD.)
- PŘI JAKÉMKOLIV NESOULADU PROJEKTU A SKUTEČNÉHO STAVU JE NUTNÁ KONZULTACE SE STATIKEM

DISTANCE PRO HORNÍ VÝZTUŽ:



- PŘESNÝ TYP DLE ZVYKLOSTÍ DODAVATELE

MNOŽSTVÍ VÝZTUŽE 140kg/m3



VÝŠKOVÝ SYSTÉM BpV ±0,000 = 237,72 m n. m.

REVIZE:	POPIS ZMĚNY:	DATUM:	VYPRACOVAL:

AKCE:		STUPEŇ PD: DPS - DOKUMENTACE PRO PROVÁDĚNÍ STAVBY	
ROZŠÍŘENÍ ZŠ ŠLAPANICE - NOVOSTAVBA PAVILONU "F"		OBJEKT: SO 01 - PAVILON F	
INVESTOR A OBJEDNATEL: Město Šlapanice Masarykovo nám. 100/7, 664 51 Šlapanice		PROFESE: D.1.2b Stavebně konstrukční řešení - HORNÍ STAVBA	
MÍSTO STAVBY: Šlapanice parc.číslo 16/1		ZAKÁZKOVÉ ČÍSLO: 20471011-4	AUTORIZACE:
GENERÁLNÍ PROJEKTANT: INTAR a.s. Bezručova 81/17a, 602 00 Brno tel.: +420 543 422 211 www.intar.cz, info@intar.cz		DATUM: 04/2019	
HLAVNÍ INŽENÝR PROJEKTU: Ing.Vlastislav Remeš, ing.remes@seznam.cz		FORMÁT: 4 x A4	
HLAVNÍ ARCHITEKT PROJEKTU:		KOPIE:	
ZHOTOVITEL ČÁSTI: INTAR a.s. Bezručova 81/17a, 602 00 Brno tel.: +420 543 422 211 www.intar.cz, info@intar.cz		MĚŘÍTKO: 1: 100	VÝKRES: STROP 3.NP - SCHÉMA VÝZTUŽE
ODPOVĚDNÝ PROJEKTANT: ING. VÍT KORYČANSKÝ, korycansky@volny.cz		EVIDENČNÍ ČÍSLO:	
VYPRACOVAL: ING. VÍT KORYČANSKÝ, korycansky@volny.cz		ČÍSLO VÝKRESU: D.1.2b.13	REVIZE: .